



**Curso**

## Abordaje inicial para la atención en Salud Sexual y Reproductiva



**Modalidad**  
Virtual



**Duración**  
25 horas



**Nivel**  
Básico



**Módulos**  
3



**Lecciones**  
11

# PRESENTACIÓN

La salud sexual y reproductiva constituye un componente fundamental en la atención brindada por profesionales de la salud. En los últimos años, este tipo de atención ha experimentado un incremento significativo en su demanda por parte de la población en general, convirtiéndose en un ámbito laboral de creciente interés para profesionales de la salud.

Aspectos cruciales como el conocimiento de las rutas de atención integral en salud sexual, violencias basadas en género así como la creciente demanda de atención personalizada e incluso del gasto de bolsillo en programas de atención primaria, como los de tamizaje para infecciones de transmisión sexual (ITS), asesoría anticonceptiva, prevención del embarazo no deseado (END), o de rutas de acceso amigable para población LGBTIQ+, nos obliga a actualizar, dominar y ejecutar los modelos de atención con una perspectiva inclusiva y de género, evidenciando la necesidad de adquirir competencias en los conocimientos y prácticas recomendadas para la atención en salud sexual y reproductiva.

Por esta razón, se presenta el curso sobre **Abordaje inicial para la atención en salud sexual y reproductiva** especialmente diseñado para profesionales de la salud, con el propósito de brindarles una comprensión integral de la temática, para este fin, se propone una visión panorámica de los antecedentes y las tendencias actuales en salud sexual y reproductiva, resaltando la evolución histórica y los desafíos contemporáneos que moldean la práctica actual en este campo.

Esta estructura proporcionará una comprensión sólida y actualizada de los elementos esenciales, asegurando la aplicación efectiva de los conocimientos demandados en el entorno clínico, permitiéndoles abordar de manera general, las consultas relacionadas con las competencias básicas para ofrecer una atención integral y empática.

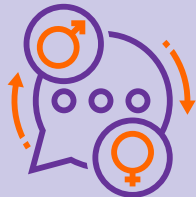
Dirigido a Profesionales y estudiantes de práctica clínica (últimos semestres académicos) de medicina, enfermería y obstetricia; así como a profesionales con especializaciones clínicas y/o quirúrgicas.

## OBJETIVOS

Al finalizar este programa de formación, el estudiantado contará con las habilidades para:



Conocer los principios y fundamentos del abordaje inicial en salud sexual y reproductiva, mediante la revisión de conceptos clave, la revisión del marco normativo y los fundamentos de atención, con el fin de capacitar a profesionales de la salud para ofrecer una atención integral, inclusiva y respetuosa en el contexto de las consultas relacionadas con esta área.



Identificar los principios y componentes de la atención integral en salud sexual y reproductiva, mediante la revisión de modelos de atención, enfoques diferenciales y la identificación de los principales motivos de consulta según los ciclos vitales y poblaciones prioritarias, con el fin de capacitar a profesionales de la salud para ofrecer una atención holística, inclusiva y respetuosa en el ámbito de la salud sexual y reproductiva.



Reconocer los fundamentos y métodos de anticoncepción, mediante la revisión de las generalidades de la anticoncepción, la asesoría anticonceptiva y los diferentes métodos disponibles, con el fin de capacitar a profesionales de la salud para brindar una orientación informada, personalizada y efectiva en la elección y uso adecuado de los métodos anticonceptivos.

Este curso permitirá desarrollar las habilidades y conocimientos para el abordaje inicial de la atención en salud sexual y reproductiva, la integración de los aspectos biológicos, psicológicos y sociales necesarios, con el objetivo de mejorar la orientación y el apoyo integral en el abordaje inicial a personas y parejas consultantes.

## METODOLOGÍA

El curso se desarrolla de manera virtual y asincrónica, empleando estrategias pedagógicas del aprendizaje activo que fomentan el pensamiento crítico.

Estas se apoyan en el uso de tecnologías de la información y la comunicación (TIC), integradas en entornos virtuales de aprendizaje.

El acceso a los contenidos se realiza mediante videos y lecturas diseñados para que las/los participantes puedan llevar a cabo una revisión y desarrollo autónomos de los temas.

Este enfoque promueve la autocrítica y la reflexión profunda sobre los contenidos y actividades propuestas en cada módulo.



# PLAN DE ESTUDIOS

## Generalidades de la atención en salud sexual y reproductiva

- Módulo 1**
- Conceptos básicos en salud sexual y reproductiva
  - Fundamentos para la atención integral en salud sexual y reproductiva
  - Marco normativo

## Abordaje inicial de la atención en salud sexual y reproductiva

- Módulo 2**
- Principios de la atención integral en salud sexual y reproductiva
  - Componentes de la atención integral en salud sexual y reproductiva
  - Principales motivos de consulta en salud sexual y reproductiva según los ciclos vitales y/o grupos poblacionales de interés

## Anticoncepción e interrupción del embarazo

- Módulo 3**
- Generalidades en anticoncepción
  - Bases anatómo-fisiológicas de la fecundación
  - Asesoría anticonceptiva y seguimiento del método anticonceptivo
  - Métodos anticonceptivos
  - Abordaje integral para la atención del aborto seguro según las directrices de la OMS

## Evaluación final



## VENTAJAS



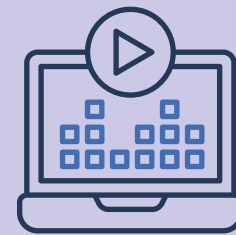
### Flexibilidad

Adaptación a la disponibilidad horaria, accediendo a los contenidos y recursos en cualquier momento y lugar.



### Experticia

Contenidos creados por personal de salud altamente certificado y con experiencia en capacitación en toda Latinoamérica.



### Video clases pregrabadas

Video clases impartidas por una persona experta en el campo, para profundizar los contenidos del módulo.

Todos los cursos en modalidad virtual se imparten a través de la plataforma educativa **FORMASIA®**, una iniciativa de Educación Orientame.



**Mayor información:**

**[www.educacionorientame.org](http://www.educacionorientame.org)**

 **3213406840**